



cartella
rivestimenti

upholstery
selection

Guida Rivestimenti / Upholstery Guide

Leggenda / Legend



Rivestimento ideale - miglior risultato /
Ideal upholstery - best result



Impermeabile /
Water resistant



Adatto uso esterno /
Outdoor use suitable



Rivestimento idoneo - sufficiente risultato /
Applicable upholstery - sufficient result



Oleorepellente /
Oil repellent



Rivestimento non applicabile /
Not applicable upholstery



Test sostanze nocive /
Passed for harmful substances



Ignifugo / Flame retardant



Riciclato / Recycled



Antimuffa / Antimicrobial



Riciclabile / Recyclable

La presente guida è redatta per agevolare la selezione del rivestimento idoneo all'articolo scelto. Le indicazioni che seguono sono generali, non proibitive, salvo considerazioni relative al gusto individuale. Come nel caso di ordini di tessuto fornito dal cliente, eventuali richieste tecniche particolari potranno necessitare di ulteriori chiarimenti. / The following guide has been prepared to aid in the selection of the ideal upholstery covering for the item in question. The indication are general, taking into consideration relative issues such as taste and aesthetics. As with orders with client's own fabric, all special technical requests will require and receive further assistance.

INFORMAZIONI IMPORTANTI/IMPORTANT INFORMATION

cat. A/B/C/D/L/R

Informazioni sui rivestimenti / Information on the upholstery

Per vestire i prodotti LUXY sono stati scelti i migliori rivestimenti, facendoli realizzare dai più importanti fornitori al mondo, affinché rappresentino la sintesi ideale tra qualità e stile italiano e siano in grado di combinare morbidezza e praticità. Tutti gli articoli sono sottoposti a rigorosi controlli di qualità come il test Martindale, col quale è possibile valutare la loro resistenza all'usura. Se avete acquistato un prodotto LUXY rivestito in tessuto, vi preghiamo di leggere attentamente le istruzioni che seguono, soffermandovi in particolare sui consigli per la cura e la manutenzione a seconda della composizione del rivestimento. Potrete trovare quest'ultima indicazione nella pagina posteriore della cartella colori LUXY del tessuto scelto.

Leggere differenze di colore fra una partita e l'altra sono da considerarsi normali.

The finest coverings, made by the world's most important suppliers, have been chosen to clothe LUXY products so that they will represent the ideal synthesis of quality and Italian style and be able to combine softness with practicality. All the articles have been subjected to rigorous quality controls such as the Martindale test, used to assess resistance to wear. If you have purchased a fabric-covered LUXY product, please read the instructions below carefully, dwelling in particular on the recommendations for care and maintenance, depending on the composition of the covering. These indications can be found on the rear of the LUXY colour folder for the selected fabric.

Slight colour differences between one lot and another have to be consider as normal.

cat TP e TOP (Pelle Esclusiva Luxy) / Q

Informazioni sulla pelle / Information on leather

Se avete acquistato un prodotto LUXY rivestito in pelle, leggete attentamente le istruzioni che seguono, e i consigli per la cura, la manutenzione e le relative avvertenze di questo particolare rivestimento. Grazie alle sue proprietà di traspirazione ed elasticità offre un comfort ideale sia nei mesi caldi che in quelli freddi; inoltre, aderendo perfettamente alle forme del corpo, trasmette la piacevole sensazione di un morbido abbraccio. La pelle esclusiva LUXY è particolare per gli alti standard richiesti ai fornitori. Ogni manto ha una sua storia che è possibile leggere attraverso i segni naturali impressi in superficie, come cicatrici, rughe, punture d'insetto, smagliature, venature, differenze di grana e di colore. Per questo motivo i nostri addetti alla qualità controllano i manti uno ad uno ed effettuano lavorazioni diverse per esaltare le loro caratteristiche naturali, ottenendo pelli pregiate adatte a diversi usi.

Per motivi tecnici, non è possibile garantire la stessa grana e lucentezza tra una partita e l'altra di pelle.

If you have purchased a leather-covered LUXY product, please read the instructions below carefully, and in particular the recommendations for care and maintenance, and special precautions for this particular covering. Thanks to its breathability and elasticity properties, it offers ideal comfort in both warm and cold weather. Furthermore it transmits the pleasant sensation of a soft embrace as it adheres perfectly to the form of the body. The leather exclusive LUXY is special because of the high standards requested from suppliers. Every cover has its story which can be read in the natural marks impressed on the surface such as scars, wrinkles, insect bites, stretch marks, veining, and grain and colour differences. For these reason our quality controller check the pieces one by one and carry out various operations to exalt their natural characteristics and obtain quality skins suitable for different uses. Some of the natural features you will find on your leather sofa are shown below.

Due technical reasons, it is not possible to guarantee the same grain and shine in different lots.

cat TOP (Pelle Esclusiva Luxy)

Pelle fiore naturale non stampata / Full grain leather, not printed

Le caratteristiche della pelle naturale cat TOP rende ogni seduta unica, il cambio di sfumature ed i segni presenti in superficie sono le prerogative di questa pelle dalla mano piena e morbida. / The characteristics of genuine leather category TOP make the chair a unique piece, different tones and superficial marks are the peculiarities of this smooth leather.

GUIDA RIVESTIMENTI / UPHOLSTERY GUIDE

	ITALIA	NULITE	SYNCHRONY	BEA	LIGHT	MR. BIG	TAYLORD	YOUSTER	OVERTIME	PIXEL	LA MESH	PRATICA	WING / EASYWING	AIRE JR	ESSENZIALE	EPOCA	PRIMA	ARROW	NESTAR	LLOUNGE	MERAVIGLIA	PUZZLE	MEMORIA	CHIC	DISEGUALE	YOU ³	INOUT	CUBE	
TP 900+950	☺	☺	☺	☺	*☺	☺	☺☺	☺	☺	☺	☺	☺	X	☺	☺	☺	☺	☺	☺	☺	☺	☺	☺	☺	☺	☺	☺	☺	☺
Q 851+899	X	X	X	X	X	X	☺☺	X	X	X	X	X	X	☺	X	☺	X	X	X	X	X	X	X	X	X	X	X	X	X
TOP 951+999	☺	☺	☺	☺	*☺	☺	☺☺	☺	☺	☺	☺	☺	X	☺	☺	☺	☺	☺	☺	☺	☺	☺	☺	☺	☺	☺	☺	☺	
D 1200+1249	☺	☺	☺	☺	*☺	☺	☺☺	☺	☺	☺	☺	☺	☺	☺	☺	☺	☺	☺	☺	☺	☺	☺	☺	☺	☺	☺	☺	☺	
C 001+049	☺	☺☺	☺	☺	*☺	☺	☺☺	☺	☺	☺	☺	☺	☺	☺	☺	☺	☺	☺	☺	☺	☺	☺	☺	☺	☺	☺	☺	☺	
C 201+249	X	☺	X	☺	**☺	X	☺☺	X	☺	☺	☺	☺	☺	☺	☺	☺	☺	☺	☺	☺	☺	X	☺	☺	☺	☺	☺	☺	
C 351+399	☺	☺	☺	☺	*☺	☺	☺☺	☺	☺	☺	☺	☺	☺	☺	☺	☺	☺	☺	☺	☺	☺	☺	☺	☺	☺	☺	☺	☺	
C 601+649	☺	☺	☺	☺	*☺	☺	☺☺	☺	☺	☺	☺	☺	☺	☺	☺	☺	☺	☺	☺	☺	☺	☺	☺	☺	☺	☺	☺	☺	
C 1150+1199	☺	☺	☺	☺	☺	☺	☺	☺	☺	☺	☺	☺	☺	☺	☺	☺	☺	☺	☺	☺	☺	☺	☺	☺	☺	☺	☺	☺	
B 1000+1049	☺	☺	☺	☺	☺	☺	☺	☺	☺	☺	☺	☺	☺	☺	☺	☺	☺	☺	☺	☺	☺	☺	☺	☺	☺	☺	☺	☺	
B 1050+1099	☺	☺	☺	☺	☺	☺	☺	☺	☺	☺	☺	☺	☺	☺	☺	☺	☺	☺	☺	☺	☺	☺	☺	☺	☺	☺	☺	☺	
B 301+349	☺	☺	☺	☺	☺	☺	☺	☺	☺	☺	☺	☺	☺	☺	☺	☺	☺	☺	☺	☺	☺	☺	☺	☺	☺	☺	☺	☺	
B 251+299	☺	☺	☺	☺	☺	☺	☺	☺	☺	☺	☺	☺	☺	☺	☺	☺	☺	☺	☺	☺	☺	☺	☺	☺	☺	☺	☺	☺	
B 1100+1149	☺	☺	☺	X	**☺	☺	☺☺	☺	☺	☺	☺	☺	☺	☺	☺	☺	☺	☺	☺	☺	☺	☺	☺	☺	☺	☺	☺	☺	
A 051+099	☺	☺	☺	☺	☺	☺	☺	☺	☺	☺	☺	☺	☺	☺	☺	☺	☺	☺	☺	☺	☺	☺	☺	☺	☺	☺	☺	☺	
L 801+849	X	☺☺☺	X	X	☺***	X	☺☺☺	X	X	X	X	X	X	X	X	X	X	X	X	X	X	X	X	X	X	X	X	X	

☺ RIVESTIMENTO IDEALE miglior risultato / IDEAL UPHOLSTERY - best result
 ☺ RIVESTIMENTO IDONEO - risultato sufficiente / APPLICABLE UPHOLSTERY - sufficient result
 X NON REALIZZABILE / NOT REALIZABLE

TAYLORD: ☐ SOLO / ONLY 15000
 ☐☐ SOLO / ONLY 10000-11000-12000
 ☐☐☐ SOLO / ONLY 10000

LIGHT: * SOLO / ONLY 16000-17000-18000
 ** SOLO / ONLY 16000-17000
 *** SOLO / ONLY 14000

NULITE: ○ SOLO / ONLY 26000
 ○○ SOLO / ONLY 26000-28000
 ○○○ SOLO / ONLY 24000



Rivestimenti
Upholstery



949

929

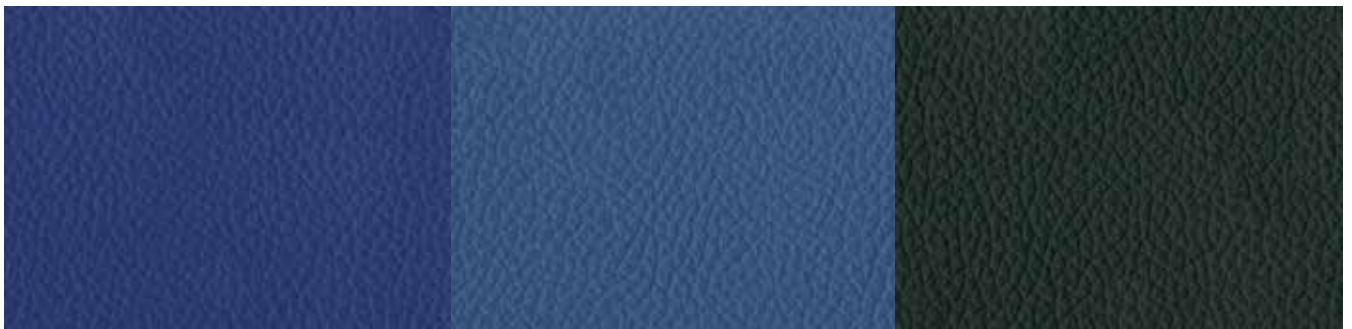
907



927

947

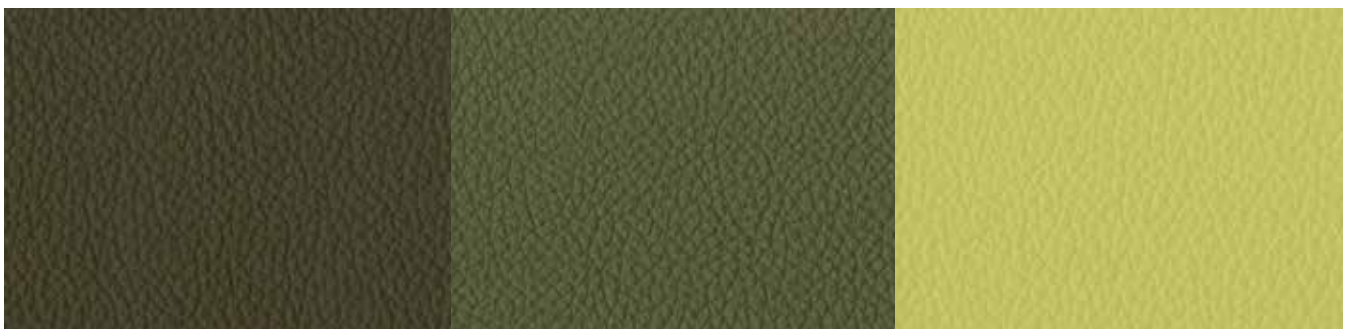
945



946

931

921



944

928

930

SCHEDA TECNICA / TECHNICAL SPECIFICATIONS

CAT • TP

900 - 949



Descrizione / Description	Norma / Norm	Unità di misura / Unit of measure	Valori e tolleranza / Values
Composizione / Composition			Pelle bovina di tipo smerigliato, pigmentata / Bovine 1° leather
Spessore / Thickness		mm	0,8-1,00
Taglia / Size		m ²	>4
Grana / Grana			uruguay
Solidità allo sfregamento secco / Strength to dry rubbing	UNI EN ISO 11640	Scala grigi / Grey scale	≥4
Solidità allo sfregamento umido / To wet rubbing fastness	UNI EN ISO 11640	Scala grigi / Grey scale	≥3/4
Solidità allo sfregamento sudore alcalino / Rubbing fastness to alkaline perspiration	UNI EN ISO 11640	Scala grigi / Grey scale	≥3/4
Solidità alla luce (xenotest) / Robustness to light (xenotest)	UNI EN ISO 105 B02	Scala blu / Blue scale	≥5
Adesione del film di rifinizione secco / Adhesion of the film finishing dry	UNI EN ISO 11644	N/cm	≥4
Resistenza alla flessione secco / Bending strength dry	UNI EN ISO 5402	--	nessun danno / no damage
Strappo / Wrench	UNI EN ISO 3377-1	N	≥20
Cold crack -15°C	UNI EN ISO 17233	--	nessun danno / no damage
Solidità alla goccia d'acqua / Strength water drop	UNI EN ISO 15700	Scala grigi / Grey scale	≥3
Certificazioni / Certifications	EN 1021-1 (CEE)		
Manutenzione / Maintenance	<p>Spolverare periodicamente con un panno bianco pulito, asciutto e non abrasivo. Per le macchie: rimuovere rapidamente la macchia dalla superficie, tamponando con un panno o carta assorbente. Successivamente, con un panno pulito imbevuto di una soluzione d'acqua e sapone neutro bianco, strofinare delicatamente dall'esterno verso l'interno della macchia. L'uso di detersivi per piatti o detersivi simili è sconsigliato perché può lasciare residui sulle fibre del rivestimento. / Dust periodically using a soft white, dry and non-abrasive cloth. For stains: remove the stain from the surface quickly, soaking it up using a cloth or kitchen paper. Then rub delicately from the outside of the stain towards the inside with a clean cloth soaked in a solution of water and neutral white soap. Clean the stain using a circular movement, working from the outside towards the inside. The use of washing-up liquids or similar detergents is not recommended as it can leave residues on the fibres of the upholstery.</p>		



Rivestimenti
Upholstery



910

943

932



933

942

950



914

900

948



941

934

935

SCHEDA TECNICA / TECHNICAL SPECIFICATIONS

CAT • TP

900 - 949



Descrizione / Description	Norma / Norm	Unità di misura / Unit of measure	Valori e tolleranza / Values
Composizione / Composition			Pelle bovina di tipo smerigliato, pigmentata / Bovine 1° leather
Spessore / Thickness		mm	0,8-1,00
Taglia / Size		m ²	>4
Grana / Grana			uruguay
Solidità allo sfregamento secco / Strength to dry rubbing	UNI EN ISO 11640	Scala grigi / Grey scale	≥4
Solidità allo sfregamento umido / To wet rubbing fastness	UNI EN ISO 11640	Scala grigi / Grey scale	≥3/4
Solidità allo sfregamento sudore alcalino / Rubbing fastness to alkaline perspiration	UNI EN ISO 11640	Scala grigi / Grey scale	≥3/4
Solidità alla luce (xenotest) / Robustness to light (xenotest)	UNI EN ISO 105 B02	Scala blu / Blue scale	≥5
Adesione del film di rifinizione secco / Adhesion of the film finishing dry	UNI EN ISO 11644	N/cm	≥4
Resistenza alla flessione secco / Bending strength dry	UNI EN ISO 5402	--	nessun danno / no damage
Strappo / Wrench	UNI EN ISO 3377-1	N	≥20
Cold crack -15°C	UNI EN ISO 17233	--	nessun danno / no damage
Solidità alla goccia d'acqua / Strength water drop	UNI EN ISO 15700	Scala grigi / Grey scale	≥3
Certificazioni / Certifications	EN 1021-1 (CEE)		
Manutenzione / Maintenance	<p>Spolverare periodicamente con un panno bianco pulito, asciutto e non abrasivo. Per le macchie: rimuovere rapidamente la macchia dalla superficie, tamponando con un panno o carta assorbente. Successivamente, con un panno pulito imbevuto di una soluzione d'acqua e sapone neutro bianco, strofinare delicatamente dall'esterno verso l'interno della macchia. L'uso di detersivi per piatti o detersivi simili è sconsigliato perché può lasciare residui sulle fibre del rivestimento. / Dust periodically using a soft white, dry and non-abrasive cloth. For stains: remove the stain from the surface quickly, soaking it up using a cloth or kitch hen paper. Then rub delicately from the outside of the stain towards the inside with a clean cloth soaked in a solution of water and neutral white soap. Clean the stain using a circular movement, working from the outside towards the inside. The use of washing-up liquids or similar detergents is not recommended as it can leave residues on the fibres of the upholstery.</p>		



905

940

906



908

939

938



937

936

901

SCHEDA TECNICA / TECHNICAL SPECIFICATIONS

CAT • TP

900 - 949



Descrizione / Description	Norma / Norm	Unità di misura / Unit of measure	Valori e tolleranza / Values
Composizione / Composition			Pelle bovina di tipo smerigliato, pigmentata / Bovine 1° quality leather
Spessore / Thickness		mm	0,8-1,00
Taglia / Size		m ²	>4
Grana / Grana			uruguay
Solidità allo sfregamento secco / Strength to dry rubbing	UNI EN ISO 11640	Scala grigi / Grey scale	≥4
Solidità allo sfregamento umido / To wet rubbing fastness	UNI EN ISO 11640	Scala grigi / Grey scale	≥3/4
Solidità allo sfregamento sudore alcalino / Rubbing fastness to alkaline perspiration	UNI EN ISO 11640	Scala grigi / Grey scale	≥3/4
Solidità alla luce (xenotest) / Robustness to light (xenotest)	UNI EN ISO 105 B02	Scala blu / Bleu scale	≥5
Adesione del film di rifinitura secco / Adhesion of the film finishing dry	UNI EN ISO 11644	N/cm	≥4
Resistenza alla flessione secco / Bending strength dry	UNI EN ISO 5402	--	nessun danno / no damage
Strappo / Wrench	UNI EN ISO 3377-1	N	≥20
Cold crack -15°C	UNI EN ISO 17233	--	nessun danno / no damage
Solidità alla goccia d'acqua / Strength water drop	UNI EN ISO 15700	Scala grigi / Grey scale	≥3
Certificazioni / Certifications	EN 1021-1 (CEE)		
Manutenzione / Maintenance	<p>Spolverare periodicamente con un panno bianco pulito, asciutto e non abrasivo. Per le macchie: rimuovere rapidamente la macchia dalla superficie, tamponando con un panno o carta assorbente. Successivamente, con un panno pulito imbevuto di una soluzione d'acqua e sapone neutro bianco, strofinare delicatamente dall'esterno verso l'interno della macchia. L'uso di detersivi per piatti o detersivi simili è sconsigliato perché può lasciare residui sulle fibre del rivestimento. / Dust periodically using a soft white, dry and non-abrasive cloth. For stains: remove the stain from the surface quickly, soaking it up using a cloth or kitchen paper. Then rub delicately from the outside of the stain towards the inside with a clean cloth soaked in a solution of water and neutral white soap. Clean the stain using a circular movement, working from the outside towards the inside. The use of washing-up liquids or similar detergents is not recommended as it can leave residues on the fibres of the upholstery.</p>		

TOP



999

975

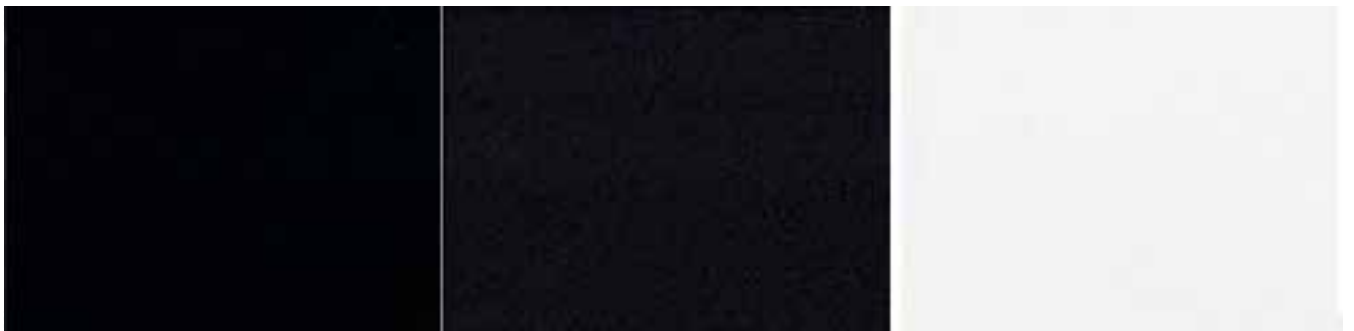
951



960

966

952

IGNIFUGO
FLAME RETARDANT

399

367

351

C



375

352

353

SCHEDA TECNICA / TECHNICAL SPECIFICATIONS

CAT • TOP

951 - 999



PELLE FIORE NATURALE NON STAMPATA / FULL GRAIN LEATHER, NOT PRINTED

Le caratteristiche della pelle naturale cat TOP rende ogni seduta unica, il cambio di sfumature ed i segni presenti in superficie sono le prerogative di questa pelle dalla mano piena e morbida. / The characteristics of genuine leather category TOP make the chair an unique piece, different tones and superficial marks are the peculiarities of this smooth leather.

Descrizione / Description	Norma / Norm	Unità di misura / Unit of measure	Valori e tolleranza / Values
Composizione / Composition			Pelle bovina di tipo fiore / Bovine 1° quality leather
Spessore / Thickness		mm	0,9-1,1
Taglia / Size		m ²	>4,5
Solidità allo sfregamento secco / Strength to dry rubbing	UNI EN ISO 11640	Scala grigi / Grey scale	≥4
Solidità allo sfregamento umido / To wet rubbing fastness	UNI EN ISO 11640	Scala grigi / Grey scale	≥4
Solidità allo sfregamento sudore alcalino / Rubbing fastness to alkaline perspiration	UNI EN ISO 11640	Scala grigi / Grey scale	≥3/4
Solidità alla luce (xenotest) / Robustness to light (xenotest)	UNI EN ISO 105 B02	Scala blu / Blue scale	≥5
Adesione del film di rifinizione secco / Adhesion of the film finishing dry	UNI EN ISO 11644	N/cm	≥2
Resistenza alla flessione secco / Bending strength dry	UNI EN ISO 5402	--	nessun danno / no damage
Strappo / Wrench	UNI EN ISO 3377-1	N	≥20
Manutenzione / Maintenance	Spolverare periodicamente con un panno bianco pulito, asciutto e non abrasivo. Per le macchie: rimuovere rapidamente la macchia dalla superficie, tamponando con un panno o carta assorbente. Successivamente, con un panno pulito imbevuto di una soluzione d'acqua e sapone neutro bianco, strofinare delicatamente dall'esterno verso l'interno della macchia. L'uso di detersivi per piatti o detersivi simili è sconsigliato perché può lasciare residui sulle fibre del rivestimento. / Dust periodically using a soft white, dry and non-abrasive cloth. For stains: remove the stain from the surface quickly, soaking it up using a cloth or kitchen paper. Then rub delicately from the outside of the stain towards the inside with a clean cloth soaked in a solution of water and neutral white soap. Clean the stain using a circular movement, working from the outside towards the inside. The use of washing-up liquids or similar detergents is not recommended as it can leave residues on the fibres of the upholstery.		
Certificazioni / Certifications	EN 1021 1-2		

CAT • C

351 - 399



Descrizione / Description	Norma / Norm	Unità di misura / Unit of measure	Valori e tolleranza / Values
Composizione / Composition			50% poliestere / polyester 30 % cotone / cotton 20 % fibra di pelle / Leather fiber
Resistenza all'abrasione Martindale / Abrasion test - Martindale	ISO 12947-2	Cicli / Cycles	>100.000
Resistenza alla trazione nel verso dell'ordito / Tensile strenght - length	UNI EN ISO 1412:2000	N	412
Resistenza alla trazione nel senso della trama / Tensile strenght - lateral	UNI EN ISO 1412:2000	N	335
Resistenza alla sfregamento a secco / Rubbing fastness - Dry	EN ISO 105X12	Grado 1-5 / Degree 1-5	>5
Resistenza alla sfregamento a umido / Rubbing fastness - Humid	EN ISO 105X12	Grado 1-5 / Degree 1-5	>5
Solidità alla luce artificiale (Xenotest) / Lightfastness (Xenotest)	EN ISO 105 B02 scala del blu	Grado 1-5 / Degree 1-5	4,5
Manutenzione / Maintenance	Usare con regolarità aspirapolvere a beccuccio liscio, senza spazzolare, strofinare leggermente con panno umido. / Use Vacuum cleaner regularly and don't brush, wipe clan with a damp cloth.		
Certificazioni / Certifications	- Classe 1 (ITALY) - BS 5852 (GB)		



1249

1229

1228



1223

1221

1222



1217

1203

1218



1209

1207

1204

SCHEDA TECNICA / TECHNICAL SPECIFICATIONS



1200 - 1249



IGNIFUGO
FLAME RETARDANT



RICICLABILE
RECYCLABLE

Descrizione / Description	Norma / Norm	Unità di misura / Unit of measure	Valori e tolleranza / Values
Composizione / Composition		%	75% lana vergine / 25% poliammide / virgin wool / polyamide
Grammatura / Weight	UNI EN 12127:1999	gr / m ²	500± 7%
Resistenza all'abrasione Martindale / Abrasion test - Martindale	UNI EN ISO 12947:00	Cicli / Cycles	100.000 ±20
Pilling - metodo Marinale / Pilling - Marinale method	ISO 12945-2	Grado 1-5 / Degree 1-5	4 ± 1
Resistenza alla sfregamento a secco / Rubbing fastness - Dry	EN ISO 105X12	Grado 1-5 / Degree 1-5	4 ± 1
Resistenza alla sfregamento a umido / Rubbing fastness - Humid	EN ISO 105X12	Grado 1-5 / Degree 1-5	4 ± 1
Solidità alla luce artificiale (Xenotest) / Lightfastness (Xenotest)	EN ISO 105 B02 scala del blu	Grado 1-5 / Degree 1-5	4 ± 1
Manutenzione / Maintenance	Usare con regolarità aspirapolvere a beccuccio liscio, senza spazzolare. / Use Vacuum cleaner regularly and don't brush.		
Certificazioni / Certifications	- Classe 1 (ITALY) - EN - EN 1021 1-2 (CEE) - Calif. Bull 117 (USA)		



649

604

605



625

617

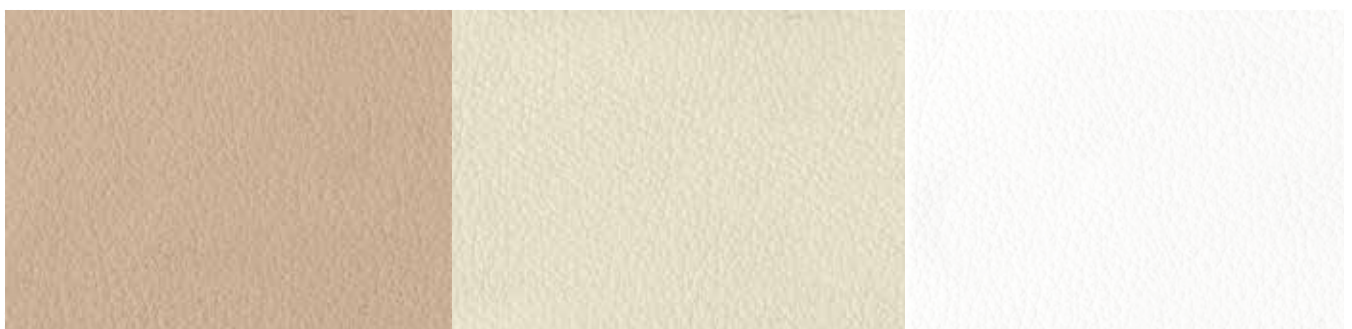
606



608

610

612



603

602

601

SCHEDA TECNICA / TECHNICAL SPECIFICATIONS



601 - 649



IGNIFUGO
FLAME RETARDANT



IMPERMEABILE
WATER REPELLENT



ADATTO USO ESTERNO
OUTDOOR USE SUITABLE

Descrizione / Description	Norma / Norm	Unità di misura / Unit of measure	Valori e tolleranza / Values
Composizione / Composition		%	2% poliuretano / polyurethane 76% PVC / PVC 22 % cotone / cotton
Grammatura / Weight	UNI EN 12127:1999	gr / m ²	540 ± 5%
Resistenza all'abrasione Martindale / Abrasion test - Martindale	UNI EN ISO 12947:00	Cicli / Cycles	60.000 ± 5.000
Resistenza alla flessione - Bally / Resistance to repeated flexures (Bally)	ISO 1295-2:00	Grado 1-5 / Degree 1-5	100.000
Resistenza alla trazione nel verso dell'ordito / Tensile strenght - Warp	UNI EN ISO 13934:00	Kg / %	600
Resistenza alla trazione nel senso della trama / Tensile strenght - Weft	UNI EN ISO 13934:00	Kg / %	313
Resistenza alla sfregamento a secco / Rubbing fastness - Dry	EN ISO 105X12	Grado 1-5 / Degree 1-5	4/5
Resistenza alla sfregamento a umido / Rubbing fastness - Humid	EN ISO 105X12	Grado 1-5 / Degree 1-5	4/5
Solidità alla luce artificiale (Xenotest) / Lightfastness (Xenotest)	EN ISO 105 B02 scala del blu	Grado 1-5 / Degree 1-5	6
Solidità della tinta al lavaggio a secco / Color fastness to dry cleaning	UNI 8268	Grado 1-5 / Degree 1-5	3 / 4
Manutenzione / Maintenance	Usare con regolarità aspirapolvere a beccuccio liscio, senza spazzolare, strofinare leggermente con panno umido. / Use Vacuum cleaner regularly and don't brush, wipe clan with a damp cloth.		
Certificazioni / Certifications	- Class 1 (ITALY) - BS 5852 crib 5 (GB) - EN 1021 1-2 (CEE) - Calif. Bull 117 (USA)		



619

621

624



632

633

634



618

611

609



607

635

614

IGNIFUGO
FLAME RETARDANTIMPERMEABILE
WATER REPELLENTADATTO USO ESTERNO
OUTDOOR USE SUITABLE

SCHEDA TECNICA / TECHNICAL SPECIFICATIONS



601 - 649



IGNIFUGO
FLAME RETARDANT



IMPERMEABILE
WATER REPELLENT



ADATTO USO ESTERNO
OUTDOOR USE SUITABLE

Descrizione / Description	Norma / Norm	Unità di misura / Unit of measure	Valori e tolleranza / Values
Composizione / Composition		%	2% poliuretano / polyurethane 76% PVC / PVC 22 % cotone / cotton
Grammatura / Weight	UNI EN 12127:1999	gr / m ²	540 ± 5%
Resistenza all'abrasione Martindale / Abrasion test - Martindale	UNI EN ISO 12947:00	Cicli / Cycles	60.000 ± 5.000
Resistenza alla flessione - Bally / Resistance to repeated flexures (Bally)	ISO 1295-2:00	Grado 1-5 / Degree 1-5	100.000
Resistenza alla trazione nel verso dell'ordito / Tensile strenght - Warp	UNI EN ISO 13934:00	Kg / %	600
Resistenza alla trazione nel senso della trama / Tensile strenght - Weft	UNI EN ISO 13934:00	Kg / %	313
Resistenza alla sfregamento a secco / Rubbing fastness - Dry	EN ISO 105X12	Grado 1-5 / Degree 1-5	4/5
Resistenza alla sfregamento a umido / Rubbing fastness - Humid	EN ISO 105X12	Grado 1-5 / Degree 1-5	4/5
Solidità alla luce artificiale (Xenotest) / Lightfastness (Xenotest)	EN ISO 105 B02 scala del blu	Grado 1-5 / Degree 1-5	6
Solidità della tinta al lavaggio a secco / Color fastness to dry cleaning	UNI 8268	Grado 1-5 / Degree 1-5	3 / 4
Manutenzione / Maintenance	Usare con regolarità aspirapolvere a beccuccio liscio, senza spazzolare, strofinare leggermente con panno umido. / Use Vacuum cleaner regularly and don't brush, wipe clan with a damp cloth.		
Certificazioni / Certifications	- Class 1 (ITALY) - BS 5852 crib 5 (GB) - EN 1021 1-2 (CEE) - Calif. Bull 117 (USA)		



249

227

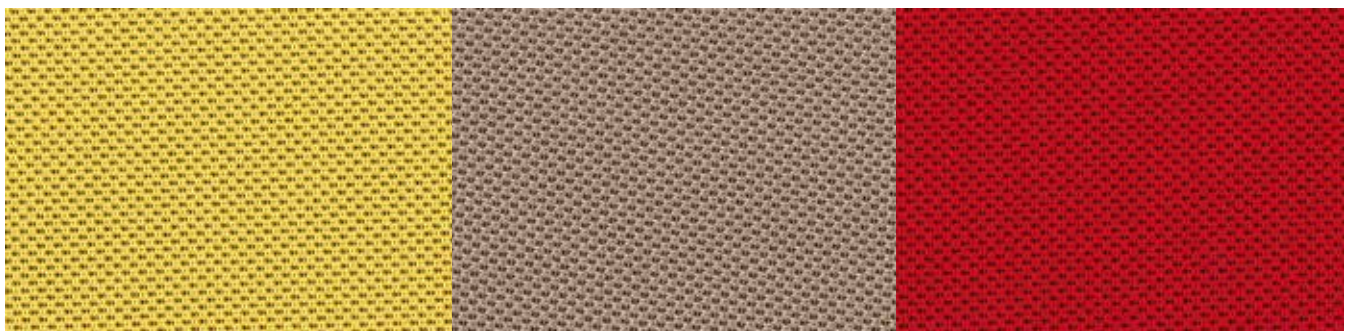
226



225

232

207



234

233

239



223

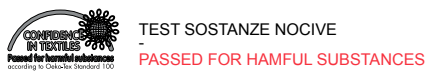
242

238

SCHEDA TECNICA / TECHNICAL SPECIFICATIONS



201 - 249



Descrizione / Description	Norma / Norm	Unità di misura / Unit of measure	Valori e tolleranza / Values
Composizione / Composition		%	100% poliestere / polyester
Grammatura / Weight	UNI EN 12127:1999	gr / m ²	540 ± 10%
Resistenza all'abrasione Martindale / Abrasion test - Martindale	UNI EN ISO 12947:00	Cicli / Cycles	50.000 ± 10.000
Pilling - metodo Marinale / Pilling - Marinale method	ISO 1295-2:00	Grado 1-5 / Degree 1-5	4
Solidità della tinta agli acidi e alcali / Color fastness to acids and alkali	UNI 5139/40	Grado 1-5 / Degree 1-5	4
Resistenza alla sfregamento a secco / Rubbing fastness - Dry	EN ISO 105X12	Grado 1-5 / Degree 1-5	4
Resistenza alla sfregamento a umido / Rubbing fastness - Humid	EN ISO 105X12	Grado 1-5 / Degree 1-5	4
Solidità al sudore acido e alcalino / Acid and alkaline perspiration fastness	UNI 7633	Grado 1-5 / Degree 1-5	4
Solidità alla luce artificiale (Xenotest) / Lightfastness (Xenotest)	EN ISO 105 B02 scala del blu	Grado 1-5 / Degree 1-5	5
Solidità della tinta al lavaggio a secco / Color fastness to dry cleaning	UNI 8268	Grado 1-5 / Degree 1-5	4
Solidità della tinta al lavaggio a 40° / Color washing fastness to 40° C	UNI EN 20105-C01	Grado 1-5 / Degree 1-5	4
Manutenzione / Maintenance	Usare con regolarità aspirapolvere a beccuccio liscio, senza spazzolare, strofinare leggermente con panno umido. / Use Vacuum cleaner regularly and don't brush, wipe clean with a damp cloth.		
Certificazioni / Certifications	<ul style="list-style-type: none"> - Classe 1 (ITALY) - BS 7176 (GB) - DIN 4102 B1 (D) - NF-P-503 M1 (F) - EN 1021 1-2 (CEE) - Calif. Bull 117 (USA) 	<ul style="list-style-type: none"> - AZIMUT IMO.RES.A. 652 (16) - AZIMUT IMO.RES.A. 563 (14) 	



048

017

008



009

007

004



024

023

025



018

003

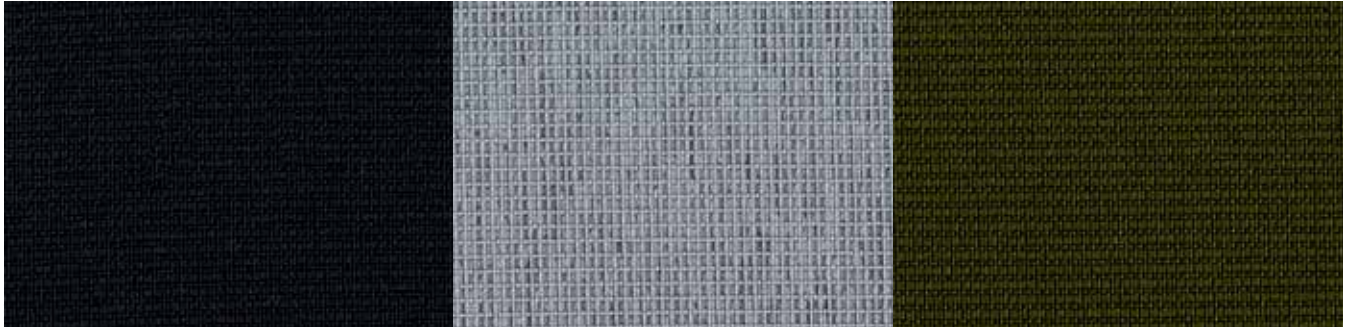
001



001 - 049



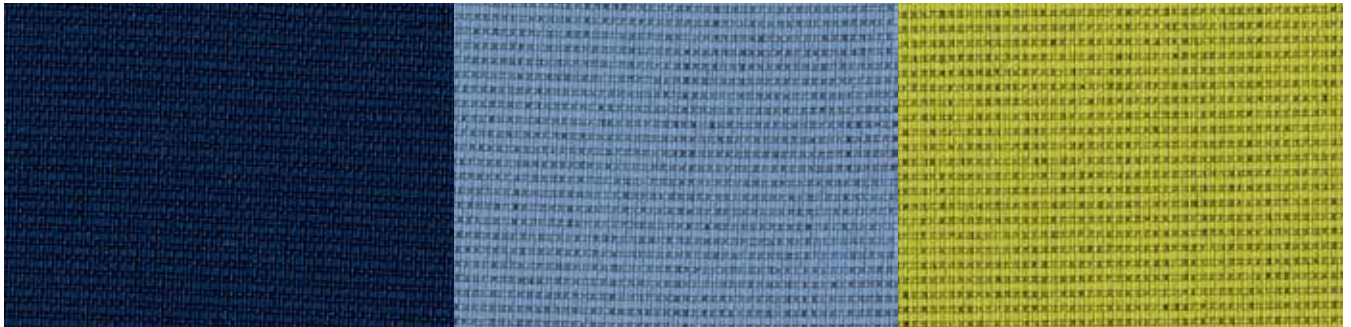
Descrizione / Description		Norma / Norm	Unità di misura / Unit of measure	Valori e tolleranza / Values
Composizione / Composition			%	100% poliestere / polyester
Grammatura / Weight		UNI EN 12127:1999	gr / m ²	310 ± 5%
Resistenza all'abrasione Martindale / Abrasion test - Martindale		UNI EN ISO 12947:00	Cicli / Cycles	60.000 ±5.000
Pilling - metodo Marinale / Pilling - Marinale method		ISO 12945-2	Grado 1-5 / Degree 1-5	4
Resistenza alla sfregamento a secco / Rubbing fastness - Dry		EN ISO 105X12	Grado 1-5 / Degree 1-5	5
Resistenza alla sfregamento a umido / Rubbing fastness - Humid		EN ISO 105X12	Grado 1-5 / Degree 1-5	5
Solidità alla luce artificiale (Xenotest) / Lightfastness (Xenotest)		EN ISO 105 B02 scala del blu	Grado 1-5 / Degree 1-5	4
Manutenzione / Maintenance	Usare con regolarità aspirapolvere a beccuccio liscio, senza spazzolare. / Use Vacuum cleaner regularly and don't brush.			
Certificazioni / Certifications	<ul style="list-style-type: none"> - Classe 1 (ITALY) - EN 1021 1-2 (CEE) - BS 5852 crib 5 (GB) - NF-P-503 M1 (F) - Calif. Bull 117 (USA) 			



1199

1178

1170



1173

1172

1168



1167

1166

1153



1160






1159

1157



1150 - 1199



Descrizione / Description		Norma / Norm	Unità di misura / Unit of measure	Valori e tolleranza / Values
Composizione / Composition			%	100% poliestere / polyester
Grammatura / Weight		UNI EN 12127:1999	gr / m ²	295 ± 5%
Resistenza all'abrasione Martindale / Abrasion test - Martindale		UNI EN ISO 12947:00	Cicli / Cycles	80.000
Pilling - metodo Marinale / Pilling - Marinale method		ISO 12945-2	Grado 1-5 / Degree 1-5	4
Resistenza alla sfregamento a secco / Rubbing fastness - Dry		EN ISO 105X12	Grado 1-5 / Degree 1-5	4
Resistenza alla sfregamento a umido / Rubbing fastness - Humid		EN ISO 105X12	Grado 1-5 / Degree 1-5	4
Solidità alla luce artificiale (Xenotest) / Lightfastness (Xenotest)		EN ISO 105 B02 scala del blu	Grado 1-5 / Degree 1-5	5
Manutenzione / Maintenance	Strofinare con panno leggermente umido / Wipe clean with a damp cloth	    		
Certificazioni / Certifications	- EN 1021 1-2 (CEE) - BS 5852 crib 5 (GB)			



1149

1127

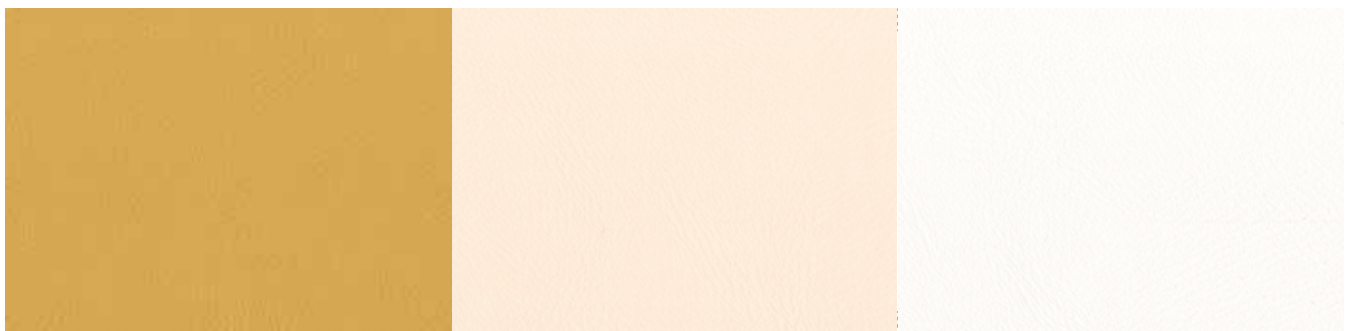
1125



1117

1116

1123



1104

1102

1101



1110

1109

1107

SCHEDA TECNICA / TECHNICAL SPECIFICATIONS

CAT • B

1100 - 1149



IGNIFUGO
FLAME RETARDANT



IMPERMEABILE
WATER REPELLENT



ADATTO USO ESTERNO
OUTDOOR USE SUITABLE

Descrizione / Description		Norma / Norm	Unità di misura / Unit of measure	Valori e tolleranza / Values
Composizione / Composition			%	1% poliuretano / polyurethane 89% PVC / PVC 3.5 % cotone / cotton 6.5 poliestere / polyester
Grammatura / Weight		UNI EN 2286-1:2001	gr / m ²	650 ± 10%
Resistenza all'abrasione Martindale / Abrasion test - Martindale		UNI EN ISO 20344:2011	Cicli / Cycles	51.000 secco/dry 25.600 umido/net
Flessione / Flexing Endurance		UNI 4818-13	Cicli / Cycles	≥ 150.000
Resistenza alla sfregamento a secco / Rubbing fastness - Dry		EN ISO 105X12	Grado 1-5 / Degree 1-5	5
Resistenza alla sfregamento a umido / Rubbing fastness - Humid		EN ISO 105X12	Grado 1-5 / Degree 1-5	4.5
Solidità alla luce artificiale (Xenotest) / Lightfastness (Xenotest)		EN ISO 105 B02 scala del blu	Grado 1-5 / Degree 1-5	5
Manutenzione / Maintenance	Usare con regolarità aspirapolvere a beccuccio liscio, senza spazzolare, strofinare leggermente con panno umido. / Use Vacuum cleaner regularly and don't brush, wipe clean with a damp cloth.			
Certificazioni / Certifications	- Class 1 (ITALY)			



1049

1027

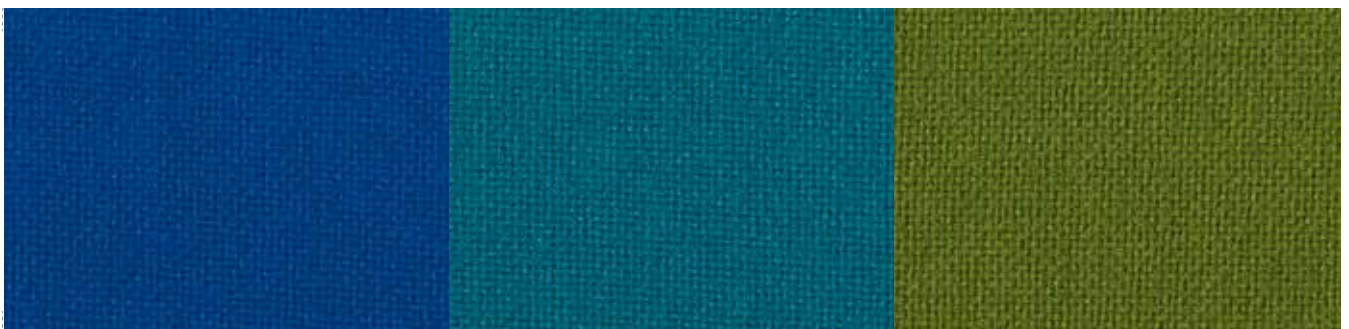
1025



1017

1016

1003



1023

1022

1018



1009

1007

1004

1000 - 1049



IGNIFUGO
FLAME RETARDANT

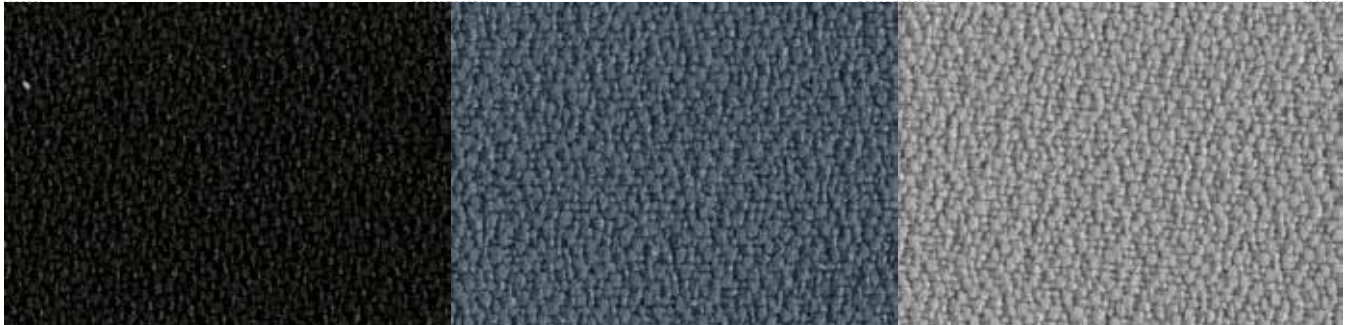


RICICLABILE
RECYCLABLE



TEST SOSTANZE NOCIVE
PASSED FOR HARMFUL SUBSTANCES

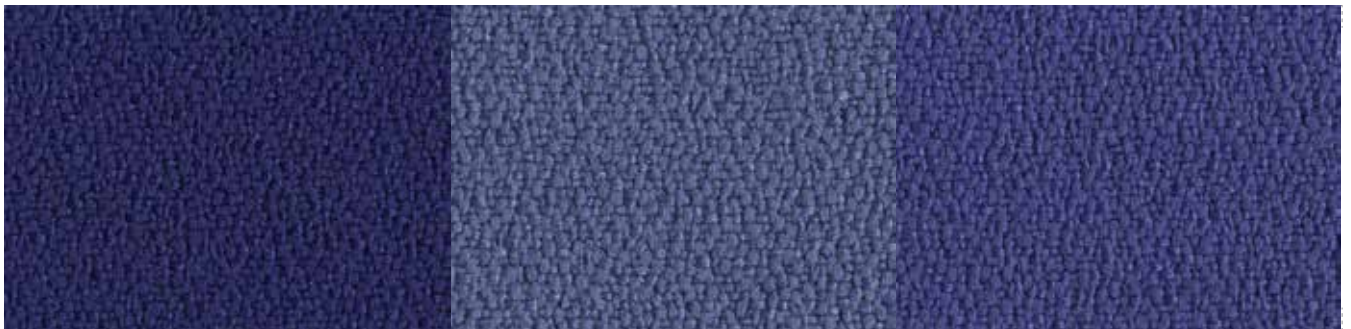
Descrizione / Description	Norma / Norm	Unità di misura / Unit of measure	Valori e tolleranza / Values
Composizione / Composition		%	100% poliestere FR polyester FR (Trevira CS)
Grammatura / Weight	UNI EN 12127:1999	gr / m ²	260 ± 5%
Resistenza all'abrasione Martindale / Abrasion test - Martindale	UNI EN ISO 12947:00	Cicli / Cycles	65.000 ± 10%
Pilling - metodo Marinale / Pilling - Marinale method	ISO 12945-2:00	Grado 1-5 / Degree 1-5	5 ± 1
Resistenza alla sfregamento a secco / Rubbing fastness - Dry	EN ISO 105X12	Grado 1-5 / Degree 1-5	4 ± 1
Resistenza alla sfregamento a umido / Rubbing fastness - Humid	EN ISO 105X12	Grado 1-5 / Degree 1-5	4 ± 1
Solidità alla luce artificiale (Xenotest) / Lightfastness (Xenotest)	EN ISO 105 B02 scala del blu	Grado 1-5 / Degree 1-5	5 ± 1
Manutenzione / Maintenance	Usare con regolarità aspirapolvere a beccuccio liscio, senza spazzolare. / Use Vacuum cleaner regularly and don't brush.		
Certificazioni / Certifications	<ul style="list-style-type: none"> - Classe 1 (ITALY) - BS 5852 crib 5 (GB) - DIN 4102 B1 (D) - NF-P-503 M1 (F) - EN 1021 1-2 (CEE) - Calif. Bull 117 (USA) - EN13501 		



349

326

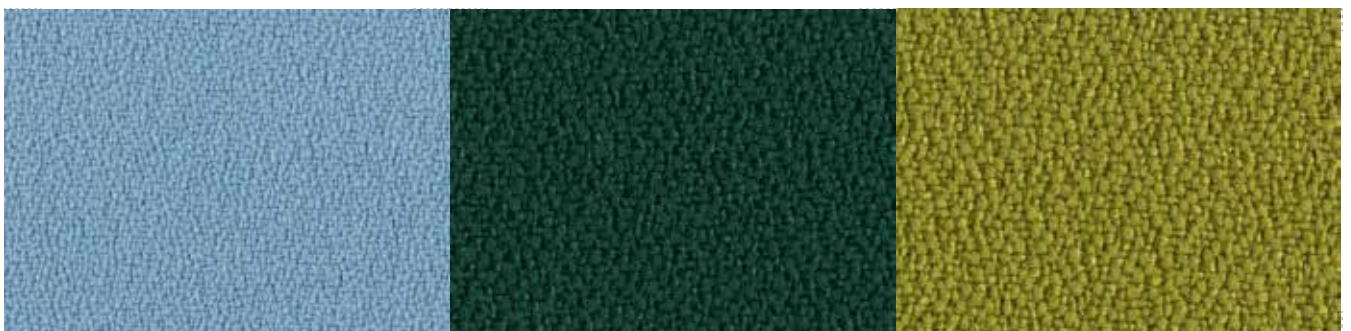
325



324

322

315



331

320

319



321

318

301

301 - 349



IGNIFUGO
- FLAME RETARDANT



RICICLABILE
- RECYCLABLE



TEST SOSTANZE NOCIVE
- PASSED FOR HARMFUL SUBSTANCES

Descrizione / Description	Norma / Norm	Unità di misura / Unit of measure	Valori e tolleranza / Values
Composizione / Composition		%	100% poliestere FR/ polyester FR (Trevira CS)
Grammatura / Weight	UNI EN 12127:1999	gr / m ²	460 ± 10%
Resistenza all'abrasione Martindale / Abrasion test - Martindale	UNI EN ISO 12947:00	Cicli / Cycles	100.000 ± 5.000
Pilling - metodo Marinale / Pilling - Marinale method	ISO 1295-2:00	Grado 1-5 / Degree 1-5	5
Solidità della tinta agli acidi e alcali / Color fastness to acids and alkali	UNI 5139/40	Grado 1-5 / Degree 1-5	5
Resistenza alla sfregamento a secco / Rubbing fastness - Dry	EN ISO 105X12	Grado 1-5 / Degree 1-5	4
Resistenza alla sfregamento a umido / Rubbing fastness - Humid	EN ISO 105X12	Grado 1-5 / Degree 1-5	4
Solidità al sudore acido e alcalino / Acid and alkaline perspiration fastness	UNI 7633	Grado 1-5 / Degree 1-5	5
Solidità alla luce artificiale (Xenotest) / Lightfastness (Xenotest)	EN ISO 105 B02 scala del blu	Grado 1-5 / Degree 1-5	5/6
Solidità della tinta al lavaggio a secco / Color fastness to dry cleaning	UNI 8268	Grado 1-5 / Degree 1-5	5
Solidità della tinta al lavaggio a 40° / Color washing fastness to 40° C	UNI EN 20105-C01	Grado 1-5 / Degree 1-5	5
Manutenzione / Maintenance	Usare con regolarità aspirapolvere a beccuccio liscio, senza spazzolare, strofinare leggermente con panno umido. / Use Vacuum cleaner regularly and don't brush, wipe clean with a damp cloth.		
Certificazioni / Certifications	<ul style="list-style-type: none"> - Classe 1 (ITALY) - BS 5852 crib 5 (GB) - DIN 4102 B1 (D) - NF-P-503 M1 (F) - EN 1021 1-2 (CEE) - Calif. Bull 117 (USA) - EN 13501 	<ul style="list-style-type: none"> - AZIMUT IMO.RES.A. 688(17) - AZIMUT IMO.RES.A. 563 (14) - AZIMUT IMO.RES.A. 653 (16) - AZIMUT IMO.RES.A. 652 (16) 	



309

307

305



304

317

316



308

303

314



311

312

313

301 - 349



IGNIFUGO
- FLAME RETARDANT



RICICLABILE
- RECYCLABLE



TEST SOSTANZE NOCIVE
- PASSED FOR HARMFUL SUBSTANCES

Descrizione / Description	Norma / Norm	Unità di misura / Unit of measure	Valori e tolleranza / Values
Composizione / Composition		%	100% poliestere FR/ polyester FR (Trevira CS)
Grammatura / Weight	UNI EN 12127:1999	gr / m ²	460 ± 10%
Resistenza all'abrasione Martindale / Abrasion test - Martindale	UNI EN ISO 12947:00	Cicli / Cycles	100.000 ± 5.000
Pilling - metodo Marinale / Pilling - Marinale method	ISO 1295-2:00	Grado 1-5 / Degree 1-5	5
Solidità della tinta agli acidi e alcali / Color fastness to acids and alkali	UNI 5139/40	Grado 1-5 / Degree 1-5	5
Resistenza alla sfregamento a secco / Rubbing fastness - Dry	EN ISO 105X12	Grado 1-5 / Degree 1-5	4
Resistenza alla sfregamento a umido / Rubbing fastness - Humid	EN ISO 105X12	Grado 1-5 / Degree 1-5	4
Solidità al sudore acido e alcalino / Acid and alkaline perspiration fastness	UNI 7633	Grado 1-5 / Degree 1-5	5
Solidità alla luce artificiale (Xenotest) / Lightfastness (Xenotest)	EN ISO 105 B02 scala del blu	Grado 1-5 / Degree 1-5	5/6
Solidità della tinta al lavaggio a secco / Color fastness to dry cleaning	UNI 8268	Grado 1-5 / Degree 1-5	5
Solidità della tinta al lavaggio a 40° / Color washing fastness to 40° C	UNI EN 20105-C01	Grado 1-5 / Degree 1-5	5
Manutenzione / Maintenance	Usare con regolarità aspirapolvere a beccuccio liscio, senza spazzolare, strofinare leggermente con panno umido. / Use Vacuum cleaner regularly and don't brush, wipe clean with a damp cloth.		
Certificazioni / Certifications	<ul style="list-style-type: none"> - Classe 1 (ITALY) - BS 5852 crib 5 (GB) - DIN 4102 B1 (D) - NF-P-503 M1 (F) - EN 1021 1-2 (CEE) - Calif. Bull 117 (USA) - EN 13501 	<ul style="list-style-type: none"> - AZIMUT IMO.RES.A. 688(17) - AZIMUT IMO.RES.A. 563 (14) - AZIMUT IMO.RES.A. 653 (16) - AZIMUT IMO.RES.A. 652 (16) 	



1099

1079

1078



1067

1066

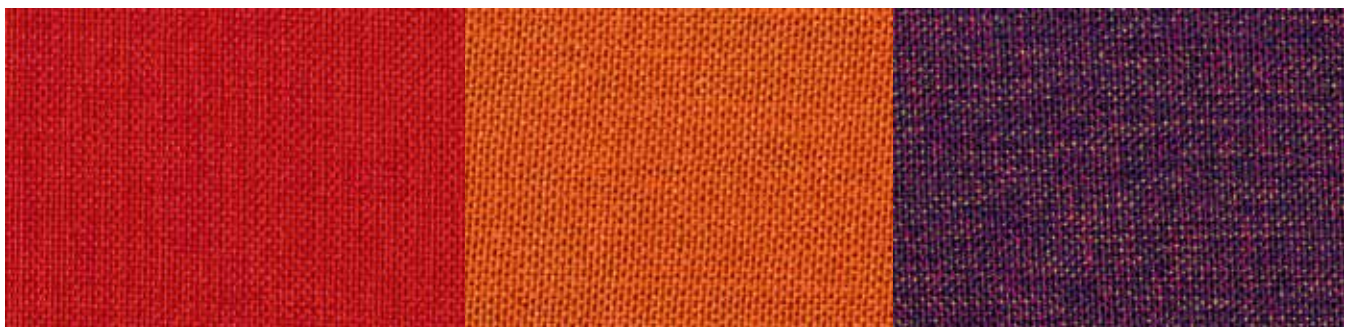
1053



1055

1054

1071



1059

1057

1064

SCHEDA TECNICA / TECHNICAL SPECIFICATIONS

CAT . B

1050 - 1099



IGNIFUGO
FLAME RETARDANT



IMPERMEABILE
WATER REPELLENT



ANTIMUFFA
ANTIMICROBIAL



ADATTO USO ESTERNO
OUTDOOR USE SUITABLE

Descrizione / Description	Norma / Norm	Unità di misura / Unit of measure	Valori e tolleranza / Values
Composizione / Composition		%	100% poliestere FR polyester FR
Grammatura / Weight	UNI EN 12127:1999	gr / m ²	228 ± 5%
Resistenza all'abrasione Martindale / Abrasion test - Martindale	UNI EN ISO 12947:00	Cicli / Cycles	100.000
Pilling - metodo Marinale / Pilling - Marinale method	ISO 12945-2:00	Grado 1-5 / Degree 1-5	5
Solidità alla luce artificiale (Xenotest) / Lightfastness (Xenotest)	EN ISO 105 B02 scala del blu	Grado 1-5 / Degree 1-5	5 ± 1
Solidità della tinta allo sfregamento a umido / Color Fastness to rubbing - Humid	ISO 105 X12	Grado 1-5 / Degree 1-5	4 ± 1
Solidità della tinta allo sfregamento a secco / Color Fastness to rubbing - Dry	ISO 105 X12	Grado 1-5 / Degree 1-5	5
Manutenzione / Maintenance	Usare con regolarità aspirapolvere a beccuccio liscio, senza spazzolare, strofinare con panno leggermente umido / Use Vacuum cleaner regularly and don't brush, wipe clean with a damp cloth		
Certificazioni / Certifications	<ul style="list-style-type: none"> - Classe 1 (ITALY) - BS 5852 crib 5 (GB) - EN 1021 1-2 (CEE) - Calif. Bull 117 (USA) - EN13501 		



299

277

275



260

259

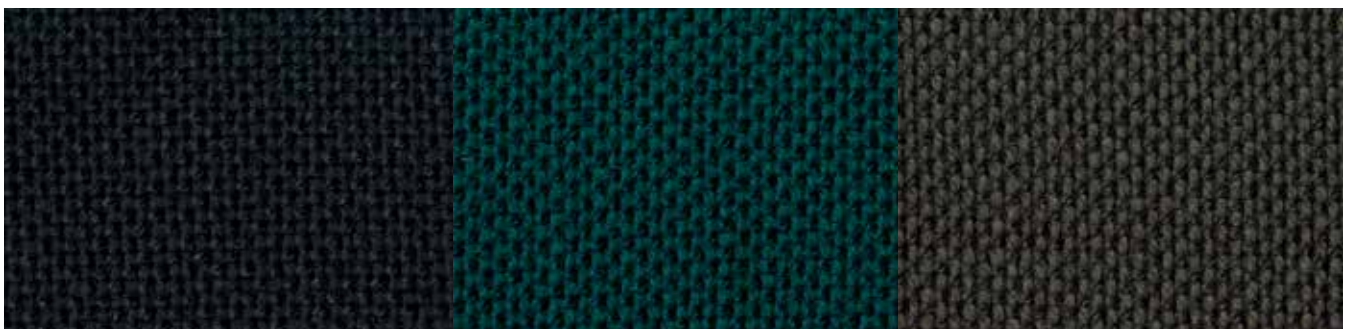
288



274

273

262



287

270

279



IGNIFUGO
- FLAME RETARDANT

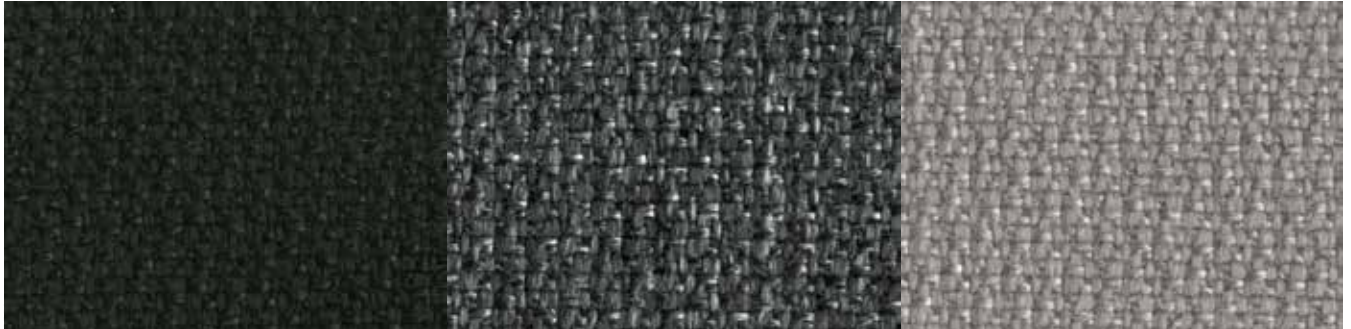


RICICLABILE
- RECYCLABLE



TEST SOSTANZE NOCIVE
- PASSED FOR HARMFUL SUBSTANCES

Descrizione / Description	Norma / Norm	Unità di misura / Unit of measure	Valori e tolleranza / Values
Composizione / Composition		%	100% poliestere FR/ polyester FR (Trevira CS)
Grammatura / Weight	UNI EN 12127:1999	gr / m ²	630 ±5%
Resistenza all'abrasione Martindale / Abrasion test - Martindale	UNI EN ISO 12947:00	Cicli / Cycles	100.000 ±10.000
Pilling - metodo Marinale / Pilling - Marinale method	ISO 1295-2:00	Grado 1-5 / Degree 1-5	4 ±1
Resistenza alla trazione nel verso dell'ordito / Tensile strenght - Warp	UNI EN ISO 13934:00	Kg / %	1.000 ±10%
Resistenza alla trazione nel senso della trama / Tensile strenght - Weft	UNI EN ISO 13934:00	Kg / %	1.000 ±10%
Solidità della tinta agli acidi e alcali / Color fastness to acids and alcali	UNI 5139/40	Grado 1-5 / Degree 1-5	4 ±1
Resistenza alla sfregamento a secco / Rubbing fastness - Dry	EN ISO 105X12	Grado 1-5 / Degree 1-5	4 ±1
Resistenza alla sfregamento a umido / Rubbing fastness - Humid	EN ISO 105X12	Grado 1-5 / Degree 1-5	4 ±1
Solidità al sudore acido e alcalino / Acid and alkaline perspiration fastness	UNI 7633	Grado 1-5 / Degree 1-5	4 ±1
Solidità alla luce artificiale (Xenotest) / Lightfastness (Xenotest)	EN ISO 105 B02 scala del blu	Grado 1-5 / Degree 1-5	5 ±1
Solidità della tinta al lavaggio a secco / Color fastness to dry cleaning	UNI 8268	Grado 1-5 / Degree 1-5	4 ±1
Solidità della tinta al lavaggio a 40° / Color washing fastness to 40° C	UNI EN 20105-C01	Grado 1-5 / Degree 1-5	4 ±1
Manutenzione / Maintenance	Usare con regolarità aspirapolvere a beccuccio liscio, senza spazzolare. / Use Vacuum cleaner regularly and don't brush.		
Certificazioni / Certifications	<ul style="list-style-type: none"> - Classe 1 (ITALY) - BS 5852 crib 5 (GB) - DIN 4102 B1 (D) - NF-P-503 M1 (F) - EN 1021 1-2 (CEE) - Calif. Bull 117 (USA) - EN13501 		



099

078

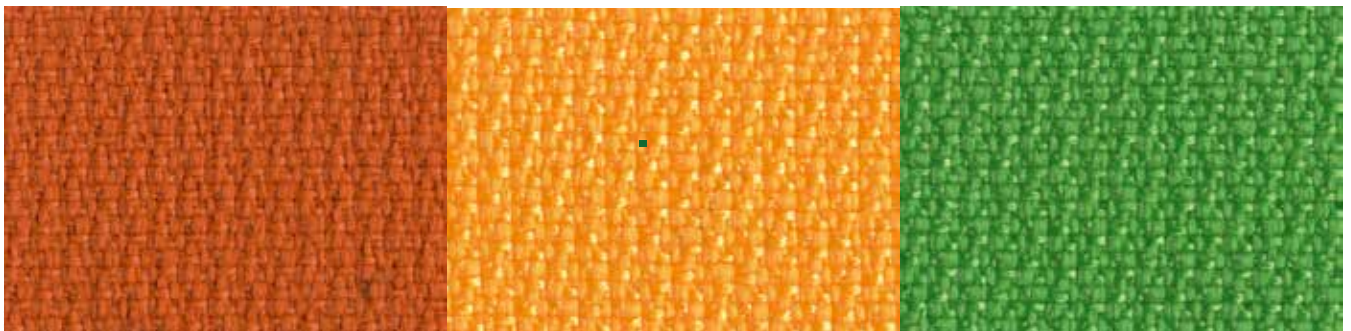
075



059

060

061



057

054

068



070

073

074



051 - 099



IGNIFUGO
FLAME RETARDANT



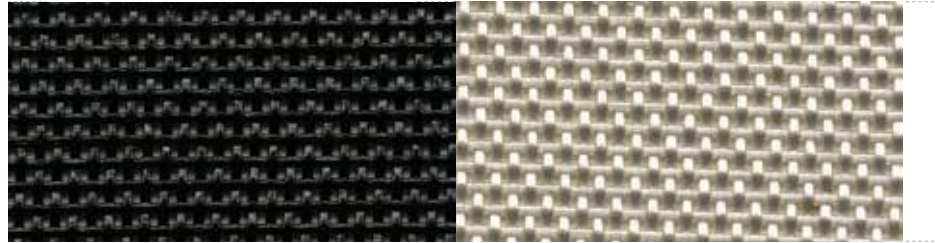
RICICLABILE
RECYCLABLE



TEST SOSTANZE NOCIVE
PASSED FOR HARMFUL SUBSTANCES

Descrizione / Description	Norma / Norm	Unità di misura / Unit of measure	Valori e tolleranza / Values
Composizione / Composition		%	100% Polipropilene FR / Polypropylene FR
Grammatura / Weight	UNI EN 12127: 1999	gr / m ²	350 ± 5%
Resistenza all'abrasione Martindale / Abrasion test - Martindale	UNI EN ISO 12947: 00	Cicli / Cycles	50.000 +/- 10.000
Pilling - metodo Marinale / Pilling - Marinale method	ISO 1295-2: 00	Grado 1-5 / Degree 1-5	5
Resistenza alla trazione nel verso dell'ordito / Tensile strenght - Warp	UNI EN ISO 13934: 00	Kg / %	140/65
Resistenza alla trazione nel senso della trama / Tensile strenght - Weft	UNI EN ISO 13934: 00	Kg / %	90/90
Solidità della tinta agli acidi e alcali / Color fastness to acids and alkali	UNI 5139/40	Grado 1-5 / Degree 1-5	4/5
Resistenza alla sfregamento a secco / Rubbing fastness - Dry	EN ISO 105X12	Grado 1-5 / Degree 1-5	5
Resistenza alla sfregamento a umido / Rubbing fastness - Humid	EN ISO 105X12	Grado 1-5 / Degree 1-5	5
Solidità al sudore acido e alcalino / Acid and alkaline perspiration fastness	UNI 7633	Grado 1-5 / Degree 1-5	5
Solidità alla luce artificiale (Xenotest) / Lightfastness (Xenotest)	EN ISO 105 B02 scala del blu	Grado 1-5 / Degree 1-5	5
Solidità della tinta al lavaggio a secco / Color fastness to dry cleaning	UNI 8268	Grado 1-5 / Degree 1-5	5
Solidità della tinta al lavaggio a 40° / Color washing fastness to 40° C	UNI EN 20105-C01	Grado 1-5 / Degree 1-5	4/5
Manutenzione / Maintenance	Usare con regolarità aspirapolvere a beccuccio liscio, senza spazzolare. / Use Vacuum cleaner regularly and don't brush.		
Certificazioni / Certifications	- Classe 1(ITALY) - BS 5852 crib 5 (GB) - EN 1021 1-2 (CEE) Calif. Bull 117 (USA)		

L



849

825

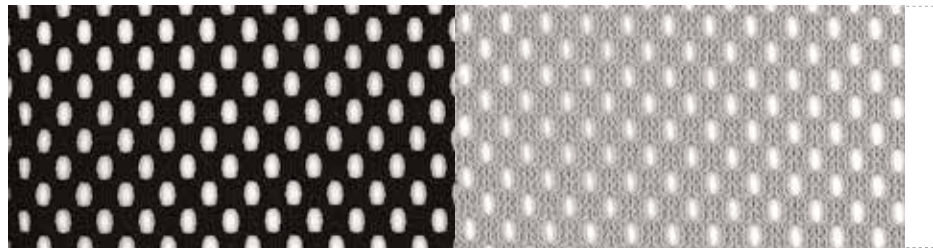


801



TEST SOSTANZE NOCIVE
PASSED FOR HARMFUL SUBSTANCES

Aire Jr

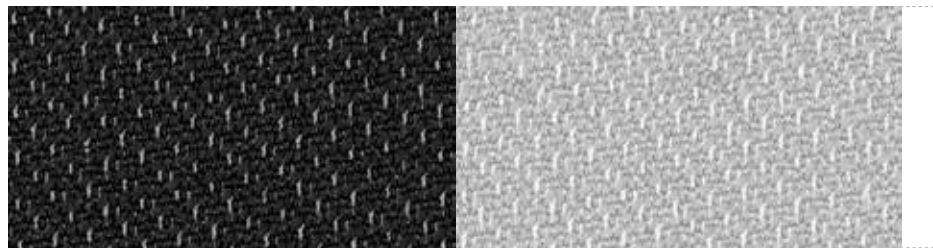


NE

GR

R

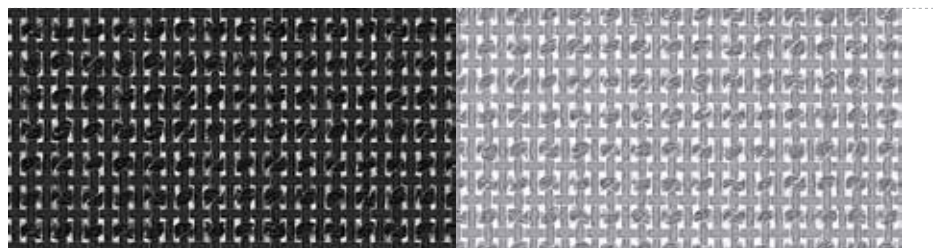
La Mesh



NE

GR

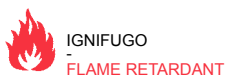
**Overtime /
Overtime Mesh**



NE

GR

SCHEDA TECNICA / TECHNICAL SPECIFICATIONS



CAT L 801-849

Descrizione / Description	Norma / Norm	Unità di misura / Unit of measure	Valori e tolleranza / Values
Composizione / Composition		%	Filo di poliestere rivestito in PVC / polyester and PVC
Grammatura / Weight	UNI EN 12127:1999	gr / m ²	565 ± 5%
Resistenza all'abrasione Martindale / Abrasion test - Martindale	UNI EN ISO 12947-2:1998	Cicli / Cycles	> 100.000
Pilling - metodo Marinale / Pilling - Marinale method	UNI EN ISO 12945-1 :2002 UNI EN ISO 12945-2: 2002	Grado 1-5 / Degree 1-5	5
Resistenza alla trazione nel verso dell'ordito / Tensile strenght -Warp	UNI EN ISO 1421	Kg / %	max 310 kg 21 %
Resistenza alla trazione nel senso della trama / Tensile strenght - Weft	UNI EN ISO 1421	Kg / %	max270 kg 15 %
Resistenza alla sfregamento a secco / Rubbing fastness- Dry	EN ISO 105X12	Grado 1-5 / Degree 1-5	5
Resistenza alla sfregamento a umido / Rubbing fastness- Humid	EN ISO 105X12	Grado 1-5 / Degree 1-5	5
Solidità al sudore acido e alcalino / Acid and alkaline perspiration fastness	UNI EN ISO105-E04 1998	Grado 1-5 / Degree 1-5	5
Solidità alla luce artificiale (Xenotest) / Lightfastness (Xenotest)	EN ISO 105 B02 scala del blu	Grado 1-5 / Degree 1-5	5
Solidità della tinta al lavaggio a secco / Color fastness to dry cleaning	UNI EN ISO 105-D01 : 1997	Grado 1-5 / Degree 1-5	5
Manutenzione / Maintenance	Utilizzare acqua e detersivi liquidi, incolori, e non abrasivi. Si consiglia di lasciare agire il detersivo alcuni minuti, e se necessario strofinare la superficie con spazzole esclusivamente con setole morbide, quindi sciacquare abbondantemente con acqua tiepida. Evitare il contatto prolungato con sostanze grasse e/o coloranti. Queste potrebbero venire assorbite dal materiale di rivestimento (PVC) e dare luogo a macchie permanenti. Evitare il contatto prolungato con solventi, e detersivi acidi o basici. Non usare procedimenti di lavaggio o prodotti abrasivi, che possono danneggiare il prodotto. / Use water and liquid detergents, colourless and not abrasive. Leave the detergent to act for few minutes and, if necessary, rub the surface only with a smooth bristle brush, then rinse with plenty of warm water. Avoid prolonged contact with oily and colouring substances as they could be absorbed by the covering materials (PVC) and cause permanent marks. Avoid prolonged contact with solvents and basic or acid detergents Do not use any polishing process or abrasive products that could damage the product.		
Certificazioni / Certifications	- Classe 1(ITALY)		

CAT R (Aire jr)



TEST SOSTANZE NOCIVE
PASSED FOR HAMFUL SUBSTANCES

Descrizione / Description	Norma / Norm	Unità di misura / Unit of measure	Valori e tolleranza / Values
Composizione / Composition		%	100% poliestere / polyester
Grammatura / Weight	UNI EN 12127:1999	gr / m ²	350 ±10%
Resistenza all'abrasione Martindale / Abrasion test - Martindale	UNI EN ISO 12947-2:1998	Cicli / Cycles	100.000
Solidità alla luce artificiale (Xenotest) / Lightfastness (Xenotest)	EN ISO 105 B02 scala del blu	Grado 1-5 / Degree 1-5	5
Manutenzione / Maintenance	Usare con regolarità aspirapolvere a beccuccio liscio, senza spazzolare, strofinare leggermente con panno umido. / Use Vacuum cleaner regularly and don't brush, Wipe clean with a damp cloth.		
Certificazioni / Certifications	<ul style="list-style-type: none"> - UNI 8457 (ITALY) - UNI 9174 (ITALY) - BS 7176 Low Hazard (GB) - EN 1021-1 (CEE) 		

CAT R (La Mesh)



Descrizione / Description	Norma / Norm	Unità di misura / Unit of measure	Valori e tolleranza / Values
Composizione / Composition		%	100% PES Trevira CS
Grammatura / Weight	UNI EN 12127:1999	gr / m ²	542 ± 5%
Resistenza all'abrasione Martindale / Abrasion test - Martindale	UNI EN ISO 12947-2:1998	Cicli / Cycles	40.000 ± 20%
Prove di solidità del colore. Solidità del colore al lavaggio / Colour washing fastness ai 40°C	UNI EN 20105-C01	Grado 1-5 / Degree 1-5	4/5± ½
Pilling - metodo Marinale / Pilling - Marinale method	UNI EN ISO 12945 - 2:2002	Grado 1-5 / Degree 1-5	4/5± ½
Solidità luce / Lightfastness	UNI EN ISO 105 B 02	Grado 1-5 / Degree 1-5	4/5± ½
Resistenza alla sfregamento a secco / Rubbing fastness- Dry	EN ISO 105X12	Grado 1-5 / Degree 1-5	4/5± ½
Resistenza alla sfregamento a umido / Rubbing fastness- Humid	EN ISO 105X12	Grado 1-5 / Degree 1-5	4/5± ½
Solidità della tinta al lavaggio a secco / Color fastness to dry cleaning	UNI EN ISO 105-D01 : 1997	Grado 1-5 / Degree 1-5	5± 1
Manutenzione / Maintenance	Usare con regolarità aspirapolvere a beccuccio liscio, senza spazzolare. / Use Vacuum cleaner regularly and don't brush.		
Certificazioni / Certifications	<ul style="list-style-type: none"> - Classe 1 (ITALY) - BS 5852 crib 5 (GB) - DIN 4102 B1 (D) - NF-P-503 M1 (F) - EN 1021 1-2 (CEE) 		

CAT R (Overtime-Overtime mesh)



Descrizione / Description	Norma / Norm	Unità di misura / Unit of measure	Valori e tolleranza / Values
Composizione / Composition		%	Filo di poliestere rivestito in PVC / polyester and PVC
Grammatura / Weight	UNI EN 12127:1999	gr / m ²	550 ± 5%
Resistenza all'abrasione Martindale / Abrasion test - Martindale	UNI EN ISO 12947-2:1998	Cicli / Cycles	> 100.000
Pilling - metodo Marinale / Pilling - Marinale method	UNI EN ISO 12945-1 :2002 UNI EN ISO 12945-2: 2002	Grado 1-5 / Degree 1-5	5
Resistenza alla trazione nel verso dell'ordito / Tensile strenght -Warp	UNI EN ISO 1421	Kg / %	max 220 kg 18 %
Resistenza alla trazione nel senso della trama / Tensile strenght - Weft	UNI EN ISO 1421	Kg / %	Max 180 kg 14 %
Resistenza alla sfregamento a secco / Rubbing fastness - Dry	EN ISO 105X12	Grado 1-5 / Degree 1-5	5
Resistenza alla sfregamento a umido / Rubbing fastness - Humid	EN ISO 105X12	Grado 1-5 / Degree 1-5	5
Solidità al sudore acido e alcalino / Acid and alkaline perspiration fastness	UNI EN ISO 105-E04 1998	Grado 1-5 / Degree 1-5	5
Solidità alla luce artificiale (Xenotest) / Lightfastness (Xenotest)	EN ISO 105 B02 scala del blu	Grado 1-5 / Degree 1-5	5
Solidità della tinta al lavaggio a secco / Color fastness to dry cleaning	UNI EN ISO 105-D01 : 1997	Grado 1-5 / Degree 1-5	5
Manutenzione / Maintenance	Utilizzare acqua e detersivi liquidi, incolori, e non abrasivi. Si consiglia di lasciare agire il detersivo alcuni minuti, e se necessario strofinare la superficie con spazzole esclusivamente con setole morbide, quindi sciacquare abbondantemente con acqua tiepida. Evitare il contatto prolungato con sostanze grasse e/o coloranti. Queste potrebbero venire assorbite dal materiale di rivestimento (PVC) e dare luogo a macchie permanenti. Evitare il contatto prolungato con solventi, e detersivi acidi o basici. Non usare procedimenti di lavaggio o prodotti abrasivi, che possono danneggiare il prodotto. / Use water and liquid detergents, colourless and not abrasive. Leave the detergent to act for few minutes and, if necessary, rub the surface only with a smooth bristle brush, then rinse with plenty of warm water. Avoid prolonged contact with oily and colouring substances as they could be absorbed by the covering materials (PVC) and cause permanent marks. Avoid prolonged contact with solvents and basic or acid detergents Do not use any polishing process or abrasive products that could damage the product.		
Certificazioni / Certifications	- Classe 1(ITALY)		